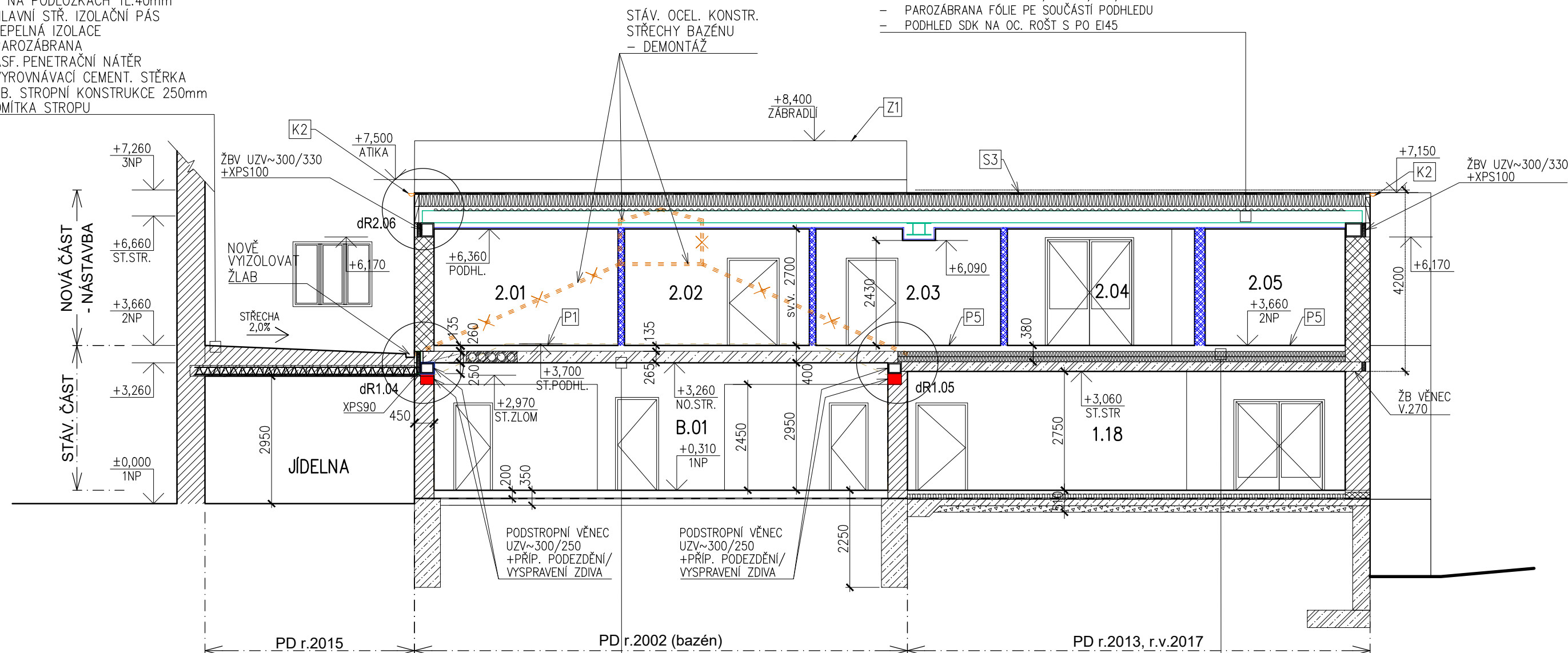


ŘEZ B-B

SKLADBA STÁV. STŘECHY:
 BETON. DLÁŽBA
 NA PODLOŽKÁCH TL.40mm
 HLAVNÍ STŘ. IZOLAČNÍ PÁS
 TEPELNÁ IZOLACE
 PAROZÁBRANA
 ASF. PENETRAČNÍ NÁTĚR
 VÝROVNÁVACÍ CEMENT. STĚRKA
 ŽB. STROPNÍ KONSTRUKCE 250mm
 OMÍTKA STŘEPU

SKLADBA NOVÉ STŘECHY S3 – NEPOCHOZI:
(POŽADAVEK PBŘ – B_{proft3})

- HLAVNÍ STŘ. IZOLACE, FÓLIE PVC-P 1,5mm MECH. KOTVENÁ
- PODKLADNÍ VLOŽKA POD STŘ. FOLII
- TEPELNÁ IZOLACE
 - POLYSTYREN EPS150, TL.200–280mm
- SBS MODIF. ŽIVIČNÝ PÁS 1x
- STROPNÍ KONSTRUKCE – PLECHOBETON
- BETONOVÁ ŽALIVKA TRAPÉZOVÉHO PLECHU, PŘEBETONOVÁNÍ PŘES VĽNU V TL. 50mm
- TRAPÉZOVÝ PLECH V. 40mm
- OCELOVÝ NOSNÍK HEB280, IPE270, á 1,30m
- PAROZÁBRANA FÓLIE PE SOUČASTÍ PODHLEDU
- PODHLLED SDK NA OC. ROST S PO E45



SKLADBA KCE NAD 1NP-SKL. P1:
 NO. PODLAHOVÁ KRYTINA – KER. DLAŽBA, PVC 15mm
 NO. CEMENTOVÝ POTER 65mm
 NO. FOLIE PE 1x
 NO. PODLAHOVÁ KROČEJOVÁ IZOL. – EPS100 40mm
 NO. VYROVNÁVACÍ STĚRKA 15mm
 NO. STROPNÍ KCE – PF PANEL TL. 265mm
 NO. OMÍTKA-STĚRKA

SKLADBA KCE NAD 1NP-SKL. P5:

- DMTŽ ST. STŘEŠNÍHO PLAŠTĚ
- HLAVNÍ STŘEŠNÍ IZOLACE, FÓLIE MECH. KOTVENÁ,
- PODKLADNÍ VLOŽKA
- TEPELNÁ IZOLACE - POLYSTYREN TL. 220-280mm (NEOVĚŘENO)

NO. PODLAHOVÁ KRYTINA - KER. DLAŽBA, PVC 15mm

NO. CEMENTOVÝ POTĚR 65mm

NO. FOLIE PE 1x

NO. VYROVNÁNÍ PODLAHY - XPS POLYSTYREN 240mm

ST. PAROZÁBRANA - SBS MODIF. ŽIVIČNÝ PÁS 1x

ST. ASF. PENETRAČNÍ NÁTĚR 300g/m²



ST. VYROVNAVACÍ CEMENT. STĚRKA DO 10mm

ST. ŽB. STROPNÍ KCE BS-KT 220/270/mm

ST. OMÍTKA STROPU 15mm

LEGENDA :

- | | |
|---|-----------------------------------|
|  | STÁVAJÍCÍ ZDIVO, KONSTRUKCE (KCE) |
|  | BOURANÉ ZDIVO, KCE |
|  | ZA ZDÍVKA DLE STĚNY – CPP, CD |
|  | NOVÉ ZDIVO – PÓROBETON (PB) |
|  | NOVÁ PŘÍČKA – SDK |
|  | BOURANÉ KCE |

 <div>ATELIER U5 s.r.o. dor.adr.: K Zaječím vrchu 904 Klatovy IV, 339 01 IČ: 263 70 646 tel.: +420 376 322 006 www: http://www.atelier-u5.cz</div> 		INVESTOR: DOZP Bystřice nad Úhlavou, příspěvková organizace, Bystřice nad Úhlavou 44, 340 22 Nýrsko, IČ: 49207300		STUPEŇ PD: PROVÁDĚNÍ STAVBY (DPS)		
<input type="checkbox"/> A PRŮVODNÍ ZPRÁVA <input type="checkbox"/> B SOUHRNNÁ TECHNICKÁ ZPRÁVA <input type="checkbox"/> C SITUAČNÍ VÝKRESY <input checked="" type="checkbox"/> D DOKUMENTACE OBJEKTŮ A TECHNICKÝCH A TECHNOLOGICKÝCH ZAŘÍZENÍ		ZAKÁZKOVÉ ČÍSLO: 18037. KRESLIL: Ing. Jan Roubal VEDOUČÍ PROJEKTANT, KONTROLOVAL: Ing. Ivan Šilar ZODPOVĚDNÝ PROJEKTANT: Ing. Ivan Šilar AUTOR: Ateliér U5 s.r.o.		OBSAH: NÁSTAVBA NAD 1NP, STAVEBNÍ ÚPRAVY DOZP Bystřice nad Úhlavou č.p.44, st.p.č.81/1 - k.ú. Bystřice nad Úhlavou		ČÍSLO SOUPRAVY:
		DATUM: 12/2019		MĚŘÍTKO: 1:100		
<input type="checkbox"/> DOKLADOVÁ ČÁST		VÝKRES: ŘEZ B-B			ČÍSLO VÝKRESU: D.1.1.b)7	